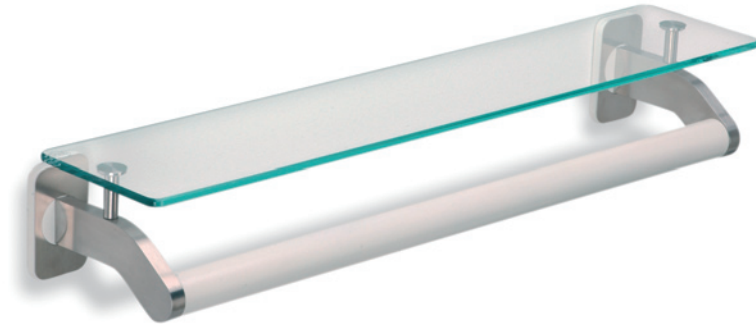


Lehnen Evolution.

Grenzenloses Badvergnügen



Grenzenloses Badvergnügen mit **Lehnen Evolution.**



Das Bad als Quell der Lebensfreude. Hier beginnen Tage und hier klingen sie aus. Die Badausstattungsreihe Lehnen Evolution besticht durch ein zeitloses Design, dessen Vitalität sich auf diesen Ort der Reinigung und Regeneration überträgt.

Maßstäbe setzt nur, wer die Messlatte höher legt.

Es ist wahrhaftig ein Erlebnis, die Oberfläche guter Dinge zu betrachten. Zum Beispiel, wenn gebürsteter Edelstahl in Tafelbesteck-Qualität verarbeitet und mit einer Pulverbeschichtung kombiniert wird, die für Griff und Farbe sorgt. Gut auch, wenn sich Ergonomie im täglichen Gebrauch erschließt. Und sehenswert, wenn Design auf modische Torheiten verzichtet und die gute Form mit einem hohen Maß an Funktionalität verbindet.

Zum Beispiel bei der Formgebung: Aus der Geraden von Rohrprofilen formen sich Kurven, Phasen und geometrische Figuren. Keine davon ist Selbstzweck. Warum eigentlich bestehen die meisten Papierrollenhalter aus so vielen Einzelteilen, wenn man den Weg zu mehr Komfort so elegant und zielsicher beschreiten kann? Bescheidenheit ist eben doch eine Zier. Denn mit ihr geht vieles leichter.



Mehr Lebensqualität und Unabhängigkeit: Optimaler Halt und sicherer Stand durch die Unterstützung natürlicher Bewegungsabläufe sind besonders im Bad gefragt. Barrierefreiheit ist das Ziel. Der Weg dorthin sollte so gestaltet sein, dass sich auch schwere und große Benutzer sicher bewegen können. Dass Lehen Evolution all dies kann und noch mehr, befanden auch die Juroren verschiedener Design Awards, denen unsere Produkte ganz ausgezeichnet gefielen.

Edelstahl lädt dazu ein, einmal genauer hinzuschauen. Besonders dann, wenn er in den Händen von Experten mit Manufakturqualität verarbeitet wurde. Schön, dass Dinge, die so makellos erscheinen, ihren Charme über viele Jahre behalten.

Kommen Sie also näher! Es lohnt sich, die Produkte der Serie Lehen Evolution zu begreifen. Schließlich wurden sie konstruiert, um Tag für Tag in die Hand genommen zu werden – mit einer Verarbeitungsqualität, die sich auf den ersten Blick erschließt.

Selbst das Abstützen von Lasten wirkt leicht und mühelos. Weil hochwertige Materialien und intelligente Konstruktionen es ermöglichen, sowohl schöne als auch tragfähige Produkte herzustellen. Die Verwendung spezieller Kunststoffe bezieht schließlich sogar das Ohr in die Gestaltung ein: Lautlosigkeit ist eben auch eine Form von Luxus.



Schöner Platz nehmen!

Produkte rund um die **Dusche**



Duschsitz zum Einhängen – mit Rückenlehne

Das ist praktisch: Dieser neue Duschsitz kann ganz einfach in vorhandene Duschhandläufe mit einem Rohrdurchmesser von 28 bis 33 mm eingehängt werden.

Weiß	für Rohr d = 28 – 30 mm	32-010-101
Anthrazit	für Rohr d = 28 – 30 mm	32-010-106
Weiß	für Rohr d = 32 – 33 mm	32-010-201
Anthrazit	für Rohr d = 32 – 33 mm	32-010-206

Ergonomie und Ästhetik im Einklang.

Wer sich rundum sicher und wohl in seiner Dusche fühlt, kann unbeschwert in den Tag starten. Der Zugang ist barrierefrei und möglichst rutschfest. Und wer die Dusche einmal betreten hat, möchte sie ausdauernd genießen. Mit einem Komfort, der auch dem gefällt, der sich auf seine Beine verlassen kann. Barrierefreiheit bedeutet schließlich nicht den Verzicht auf Design, sondern einen Zugewinn an Nutzen.

So verbinden die Duschsitze der Badausstattungsreihe Evolution die Funktionalität einer körpergerechten Technik mit der eleganten Optik eines Produktes, das mit jeder anspruchsvollen Badgestaltung harmoniert. Mit hohen Stabilitätswerten (belastbar bis 150 kg) und verschiedenen Montagevarianten erfüllen die Duschsitze sowohl die DIN 18024 für den Einsatz in öffentlichen Objekten als auch die DIN 18025 für das private Umfeld. Diese Normen werden derzeit in der DIN 18040 neu erarbeitet und zusammen gefasst. Dabei sorgt der Einsatz hochwertiger rutschfester Materialien für Sicherheit und Komfort.



Duschsitz zur Wandmontage – mit Rückenlehne

Nahtlos gepolstert und ebenfalls klappbar. Noch bequemer durch die leicht abzunehmende Rückenlehne (die schmal genug ist, um sich gut zu waschen, und breit genug, um sich bequem anzulehnen).

Weiß 32-005-001
Anthrazit 32-005-006



Duschsitz zur Wandmontage

Mit nahtloser Polsterung für mehr Hygiene und perfekten Sitzkomfort. Geklappt ein echtes Raumwunder.

Weiß 32-001-001
Anthrazit 32-001-006

Das gilt für alle Duschsitze der Serie Evolution:

- Stabil: belastbar bis 150 kg
- Lieferbar in den Farben Weiß und Anthrazit
- Sichere Sitzposition durch rutschfeste, angenehm weiche (PU-)Schäumung der Rücken- und Sitzflächen
- Vielfältig einsetzbar: Entspanntes duschen im Sitzen, Kinder und Partner waschen, Füße abtrocknen
- Leicht zu reinigen



Produkte rund um die Dusche



Duschhandlauf

Das Griffrohr aus pulverbeschichtetem Edelstahl gibt rundum festen Halt. Übrigens auch der Seifenschale oder dem Duschsitz: Beide lassen sich mühelos in den Duschhandlauf einhängen.

- In verschiedenen Farben (Pulverbeschichtung) lieferbar > s. Seite 14
- und natürlich auch in Edelstahl matt gebürstet (und ebenfalls leicht zu reinigen).
- Der Duschhandlauf kann individuell an unterschiedliche Einbausituationen im Bad angepasst werden.

Maße 762 x 762 mm

30-201-0**



Duschhandlauf mit Brausestange

Das Griffrohr gibt es in verschiedenfarbigen Ausführungen aus pulverbeschichtetem Edelstahl sowie in Edelstahl matt gebürstet. Auch hier gilt: Seifenschale und/oder Duschsitz können ganz einfach eingehängt werden.

Im Bild: Anbringung der Brausestange links

- Sonderlängen auf Anfrage
- Brausestange (d = 25 mm) aus gebürstetem Edelstahl – mit Brausehalter verchromt

Maße 762 x 762 x 1100 mm (rechts) 30-231-1**

Maße 762 x 762 x 1100 mm (links) 30-231-2**



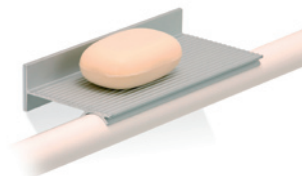
Duschhandlauf mit Brausestange

Der gleiche Handlauf wie zuvor, jedoch in der langen Ausführung für großzügigere Einbausituationen.

Im Bild: Anbringung der Brausestange rechts

Maße 762 x 1010 x 1100 mm (rechts) 30-241-1**

Maße 762 x 1010 x 1100 mm (links) 30-241-2**



Seifenablage für die Dusche

Diese formschöne Seifenablage bietet Platz, lässt sich in die Lehn-Duschhandläufe einhängen und ist durch das einfache Abnehmen auch leicht zu reinigen.

- Wie alle Lehn-Produkte hochwertig verarbeitet
- Material: Aluminium eloxiert
- Durchdacht: Das Wasser läuft schnell ab, wodurch die Seife gut aufliegt und nicht wegrutscht oder sich auflöst

Maße 92 x 200 mm

31-101-000



Duschvorhangring (für die Nachbestellung)

Kein Klappern gehört zum Handwerk. Sanft gleiten die Lehn-Vorhangringe über die Edelstahlrohre. Cleveres Design macht sogar den Weg über die Anbindungen der Deckenabhangung möglich.

- Vorhangringe aus hochwertigem Kunststoff, weiß (d = 6 mm)

Maße 60 x 42 mm

33-301-000



Brausestange mit Brausehalter

An diesem gebürsteten Edelstahlrohr fühlen sich Handbrausen verschiedener Fabrikate wohl.

- Brausestange (d = 25 mm) aus gebürstetem Edelstahl – mit Brausehalter verchromt
- Der Brausehalter ist in Neigung und Höhe verstellbar und hält den Brausekopf optimal in Position (und dem Wasserdruck stand).

Länge 900 mm 30-281-07*

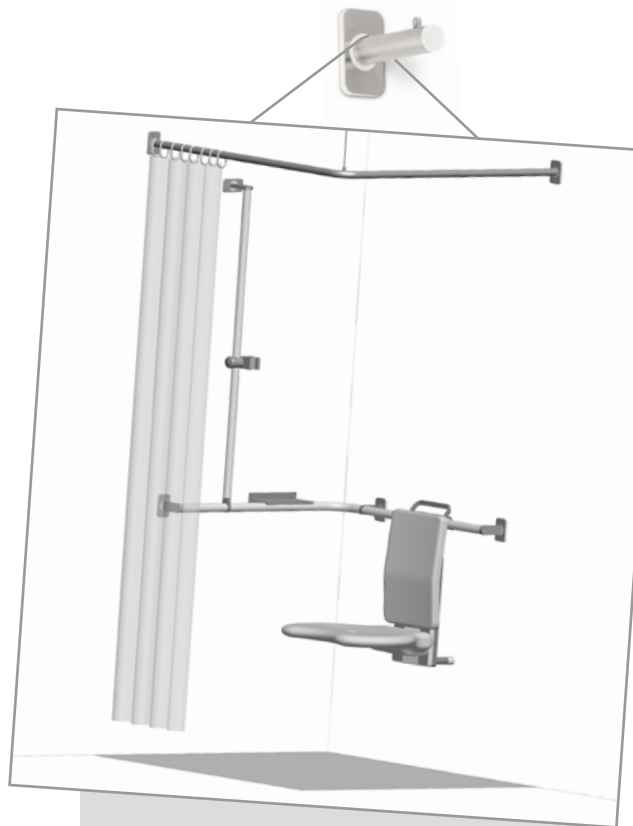
Duschvorhänge

Alle Duschvorhänge sind weiß und passen zu den Leinen-Vorhangringen. Das Gewicht im Rollsaum hält den Vorhang in Form.

Material: 100% Synthetik, waschbar bis 60 °C, stabile Ösen Messing vernickelt, weiß lackiert.

Duschvorhang Aqualon: Dieser Duschvorhang zeichnet sich durch seinen weichen Fall aus. Das Gewebe ist wasserabweisend und antibakteriell — und aufgrund seiner glatten Oberflächenstruktur leicht zu reinigen.

1800 x 2000 mm, 12 Ösen 33-313-000
 2700 x 2000 mm, 18 Ösen 33-314-000
 4500 x 2000 mm, 30 Ösen 33-315-000



Duschvorhang Trevira CS: Dieser Duschvorhang ist ebenfalls wasserabweisend und antibakteriell. Und er entspricht den DIN-Vorschriften „schwer entflammbar“ (Material: 100% Trevira CS-Garn mit Imprägnierung).

1800 x 2000 mm, 12 Ösen 33-323-000
 2700 x 2000 mm, 18 Ösen 33-324-000
 4500 x 2000 mm, 30 Ösen 33-325-000

Vorhangstange – umlaufend

Statt einer „Telefonzelle“ im Bad: Die umlaufende Vorhangstange mit ihrer dezenten Deckenabhängung sorgt für eine leichte Lösung.



Vorhangstange – Eckmontage

Das sieht leicht und schwebend aus: Mit der einstellbaren Deckenabhängung bildet die Vorhangstange aus der Eckdusche eine saubere Einheit.



Vorhangstange – gerade

Vorhang auf für den Duschvorhang: In jeder Duschnische ist Platz für diese Edelstahlstange. Und Vorhangringe sind auch dabei.



- Ausführung in Edelstahl matt gebürstet (d = 25 mm)
- Farbige Flansche > *Farben s. Seite 14*
- Vorhangringe aus Kunststoff, weiß
- Vorhangstange in unterschiedlichen Längen lieferbar (Höhe der Deckenabhängung: 500 mm)
- Einfache Montage
- Intelligent: Die Vorhangringe gleiten leicht auch über Ecken und Deckenstützen

900 x 900 x 900 mm, 30 Ringe 33-201-00*
 1200 x 1200 x 1200 mm, 30 Ringe 33-202-00*
 1500 x 1500 x 1500 mm, 42 Ringe 33-203-00*

- Ausführung in Edelstahl matt gebürstet (d = 25 mm)
- Farbige Flansche > *Farben s. Seite 14*
- Vorhangringe aus Kunststoff, weiß
- Vorhangstange in unterschiedlichen Längen lieferbar (Höhe der Deckenabhängung: 500 mm)
- Einfache Montage
- Intelligent: Die Vorhangringe gleiten leicht auch über Ecke und Deckenstütze

900 x 900 mm, 18 Ringe 33-101-00*
 1200 x 1200 mm, 24 Ringe 33-102-00*
 1500 x 1500 mm, 36 Ringe 33-103-00*

- Ausführung in Edelstahl matt gebürstet (d = 25 mm)
- Farbige Flansche > *Farben s. Seite 14*
- Vorhangringe aus Kunststoff, weiß
- Vorhangstange in unterschiedlichen Längen lieferbar
- Einfache Montage

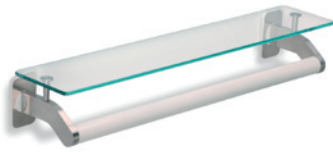
Länge 900 mm, 12 Ringe 33-001-00*
 Länge 1200 mm, 12 Ringe 33-002-00*
 Länge 1500 mm, 12 Ringe 33-003-00*

* / ** Farbcodierung s. Seite 14

Schön machen, wo es schön ist.

Produkte rund um den **Waschtisch**

Als „Wasserstelle“ ist der Waschtisch der Mittelpunkt des Badezimmers. Vom schnellen Händewaschen bis hin zur ausgiebigen kosmetischen Pflege – dieser Ort des Lebens verdient auch in seiner Gestaltung Aufmerksamkeit. Zum Beispiel mit Accessoires, die gutes Design mit Langlebigkeit und Ergonomie verbinden.



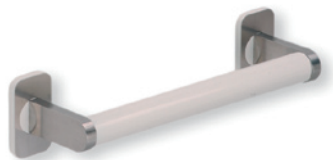
Spiegelablage mit Haltegriff

Oben ein filigran schwebendes Bord aus Sicherheitsglas. Mit Platz für Utensilien und Kosmetika. Darunter eine Griffstange, die sich harmonisch ins Bad einfügt. Wie alle Griffe der Serie Evolution in Kombination mit hochwertigen Kunststoffen, deren umlaufend saubere Verbindungen pures Vergnügen bereiten.

- Stabile Wandbefestigung serienmäßig: zum Festhalten und Hochziehen geeignet
- ESG-Sicherheitsglas (6 mm) mit abgerundeten Ecken
- Schnelle Montage (nur zwei Teile)
- Lieferbar in sechs Farben sowie in matt gebürsteter Edelstahl-Ausführung (s. S. 14)

Maße 600 x 120 mm

30-351-0**



Haltegriff

Pulverbeschichtung ist die innigste Verbindung, die Material und Oberfläche eingehen können. Unter hohen Temperaturen eingebrannt, ergibt sich eine Oberfläche, deren Haptik für Griff sorgt und deren Optik Blicke anzieht. In den größeren Längen wird der Griff gerne auch als Handtuchhalter verwendet.

- Zur Aufnahme der Seifenablage geeignet
- In unterschiedlichen Farben (pulverbeschichtet) und in Edelstahl matt gebürstet lieferbar
- Spezialanfertigungen in unterschiedlichen Längen sind möglich

Länge 300 mm

30-003-0**

Länge 400 mm

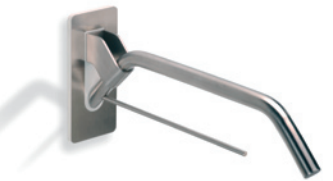
30-004-0**

Länge 600 mm

30-006-0**

Länge 800 mm

30-008-0**



Stützgriff mit Handtuchhalter

Ein Partner, auf den man sich verlassen kann. Einer, der für sicheren Stand und festen Halt sorgt: Gebürsteter Edelstahl, mit dem Radius einer greifenden Hand. Dabei dank seiner 6-Loch-Wandbefestigung sehr lastentauglich – und durch den integrierten Handtuchhalter doppelt praktisch.

- Stabil: Durch 6-Loch-Wandbefestigung zum Abstützen und als Aufstehhilfe geeignet
- Auch als Handtuchhalter verwendbar
- Flexibel einsetzbar: z. B. auch in der Küche oder im Wohnmobil
- Lieferbar mit matt gebürsteter Oberfläche
- Befestigungsflansch in weiß und anthrazit

Ausladung 600 mm

Wandflansch weiß

30-301-001

Wandflansch anthrazit

30-301-006



Türstopper

Stopp: Dieser Haken bremst nicht nur die Türen, sondern er sorgt – ganz elegant – auch dafür, dass Taschen, Jacken und Hosen nicht auf dem Boden landen. Mit matt gebürstetem Edelstahl auf einer Wandbefestigungsplatte aus Kunststoff. Beides wie aus einem Guss verbunden.

- Passend zur Serie Evolution in mehreren Farben lieferbar – jeweils mit Edelstahl-Abdeckblende (zur Verdeckung der Befestigungsschrauben)
- In Sonderlängen lieferbar

Ausladung 100 mm

31-161-00*



Wandhaken

Mit seinem zeitlos schönen Design macht sich dieser Wandhaken überall dort nützlich, wo Dinge einen Platz verdienen: Nicht nur für Waschlappen, sondern auch für Handtuch, Bademantel, ...

- Passend zur Serie Evolution in mehreren Farben lieferbar – jeweils mit Edelstahl-Abdeckblende (zur Verdeckung der Befestigungsschrauben)
- Universell einsetzbar: Dieser Wandhaken sieht auch in der Küche oder im Büro gut aus

Maße 79 x 46 mm

31-151-00*



Spiegel für S, M, L und XL

Beim Blick in den Spiegel kann man schon mal den Bauch einziehen. Aber man sollte nicht den Kopf einziehen müssen. Und eine Nassrasur auf Zehenspitzen ist sogar richtig anstrengend. Deshalb sind unsere Kippspiegel mit einem Bedienhebel ausgestattet, der die stufenlose Neigung um 22 Grad möglich macht. Für sehr große und sehr kleine Menschen. Und alles, was dazwischen liegt. Das ist nicht Durchschnitt, sondern etwas ganz Besonderes.

Wandspiegel – drehbar

Dieser Spiegel macht an jeder Wand eine gute Figur. Und er dreht und wendet sich, wie´s dem Betrachter gefällt.

- 6 mm Kristallspiegel mit polierten Kanten und gerundeten „Ecken“
- Befestigungselement aus Edelstahl-Rundrohr (der Wand-Montagehalter ist an die Produktserie Evolution angepasst)
- Für Menschen jeder Größe geeignet

Maße: 230 (B) x 1.500 mm 31-301-00*



Kippspiegel mit Bedienhebel – rechteckig

Klassischer rechteckiger Kristallspiegel (5 mm) mit verstellbarem Bedienhebel aus Edelstahl.



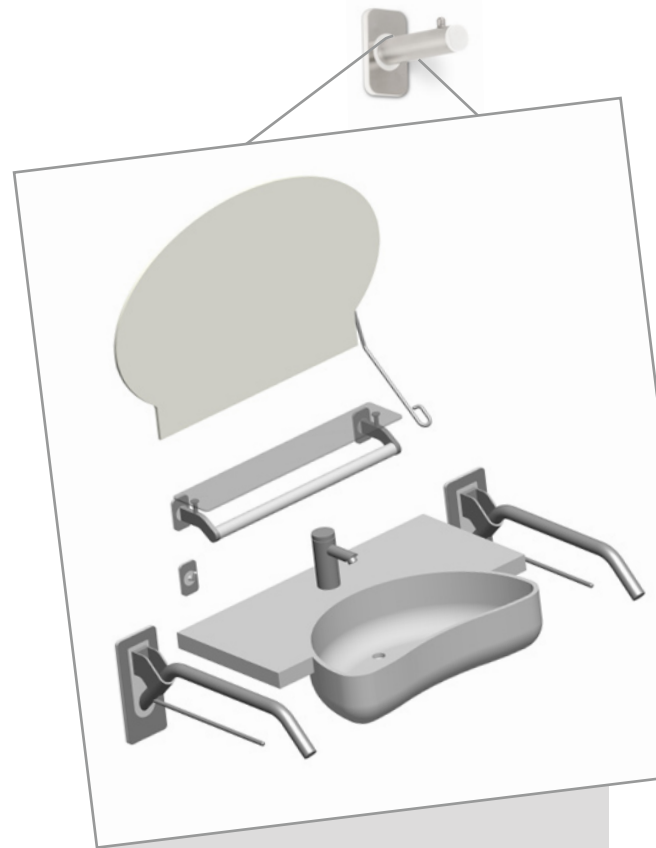
Kippspiegel mit Bedienhebel – oval

Der Bedienhebel macht auch diesen ovalen Kristallspiegel (5 mm) zu einer Lösung für alle Größen.



Kippspiegel mit Bedienhebel – pilzförmig

In der Form ist dieser ovale Kristallspiegel (5 mm) eine Kombination aus den beiden zuvor beschriebenen Versionen.



Das gilt für alle Kippspiegel:

- Einfach zu bedienen
- Stufenlos von 0 bis 22 Grad verstellbar
- Verdeckte Mechanik
- Einfache Montage – Bedienhebel rechts oder links
- Leicht zu reinigen (durch einfaches Abnehmen des Spiegels auch rückseitig)
- Lieferung als Komplettsset: Spiegel inkl. Befestigungsmaterial

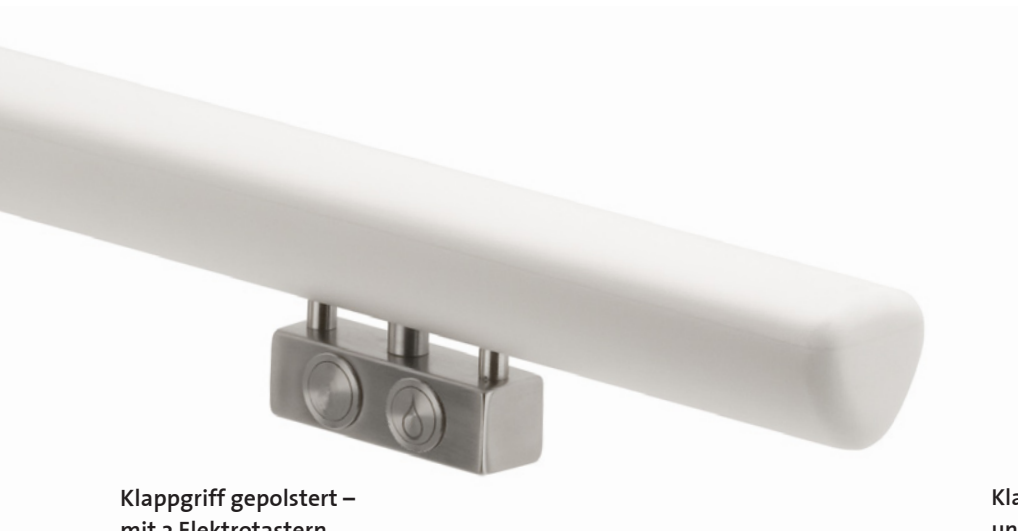
Maße 600 x 450 mm (rechts) 31-201-100
Maße 600 x 450 mm (links) 31-201-200

Maße 600 x 400 mm (rechts) 31-202-100
Maße 600 x 400 mm (links) 31-202-200

Maße 800 x 500 mm (rechts) 31-203-100
Maße 800 x 500 mm (links) 31-203-200

Mit Sicherheit stabil.

Produkte rund um das WC



Klappgriff gepolstert – mit 2 Elektrotastern

Ein Partner, auf den man sich verlassen kann. Die ergonomische Polsterung aus PU-Schaum sorgt für Komfort. Die stabile Ausführung für Langlebigkeit.

- Umschäumtes Edelstahlrohr (d = 38 mm)
- Hygienisches, porenfreies Polster
- Stabile 6-Loch-Befestigung

Weiß: * letzte Ziffer der Artikelnummer -1

Anthrazit: * letzte Ziffer der Artikelnummer -6

Ausladung 600 mm (rechts)	30-426-10*
Ausladung 600 mm (links)	30-426-20*
Ausladung 700 mm (rechts)	30-427-10*
Ausladung 700 mm (links)	30-427-20*
Ausladung 850 mm (rechts)	30-428-10*
Ausladung 850 mm (links)	30-428-20*

Installationshinweis: Taster mit Schutzart IP67, Steuerspannung max. 30V=SELV, PLV. Schaltstrom max 2A, passend für alle gängigen Unterputzspülkästen mit elektrischer Steuerung.

Klappgriff gepolstert – mit Papierrollenhalter und Funkauslösung

Wenn etwas klappt, dann klappt vielleicht noch mehr. Dieser Klappgriff erweitert die Funktion um einen Papierrollenhalter mit praktischem Papierstopp.

- Umschäumtes Edelstahlrohr (d = 38 mm)
- Hygienisches, porenfreies Polster
- Stabile 6-Loch-Befestigung

Weiß: * letzte Ziffer der Artikelnummer -1

Anthrazit: * letzte Ziffer der Artikelnummer -6

Ausladung 700 mm (rechts)	30-447-10*
Ausladung 700 mm (links)	30-447-20*
Ausladung 850 mm (rechts)	30-448-10*
Ausladung 850 mm (links)	30-448-20*



Ein WC muss keine oo-Lösung sein.

Toilettenpapierrollen kann man einhäkeln. Das sieht nicht nur furchtbar aus, es ist auch unpraktisch. Design kann mehr: Zum Beispiel einen Gedanken formulieren, der aus angewandter Physik und dem Bekenntnis zur klaren Form einen hohen Nutzwert schafft. Der WC-Papierrollenhalter der Serie Evolution ist so ein Produkt. Weil die Schwerkraft seines Edelstahlkerns gleichzeitig als Ablaufbremse des Papiers fungiert. Und die Verbindung des Kerns mit dem Rahmen verhindert, dass er beim Wechseln der Rolle zu Boden fällt.

Einem Grundprinzip folgen alle Edelstahlprodukte von Lehen: Was genial einfach ist, kann getrost auf ornamentales Beiwerk verzichten. So ist auch die Integration in andere gut gestaltete Badinterieurs nahtlos möglich.

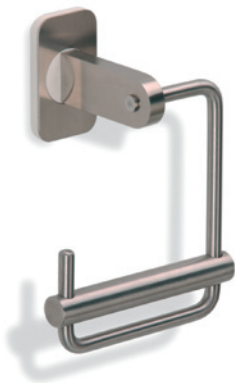
Kompromissloser Einsatz von Material: Wegen der ausgezeichneten Ergonomie und der unverwüstlichen Edelstahlkonstruktion (die mit überragenden Stabilitätswerten einhergehen), ist die Badausstattungsreihe Lehen Evolution auch für den Einsatz in öffentlichen Objekten (nach DIN 18024) und im privaten Umfeld (nach DIN 18025) geeignet. Diese Normen werden derzeit in der DIN 18040 neu erarbeitet und zusammen gefasst.

WC-Papierrollenhalter

Die elegante Art, Toilettenpapier darzu-
reichen. Design, das aus einer Grundform
seine Funktion bezieht und so einfach wie
wirkungsvoll für Komfort sorgt.

- Edelstahlrohr matt gebürstet

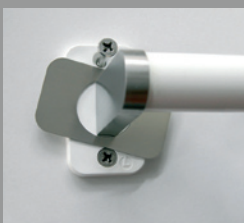
Maße 142 x 190 mm 31-001-00*



WC-Rückenlehne

Diese Rückenlehne aus gefärbtem
PU-Schaum macht das WC zu einem
bequemen Sitzplatz.

Weiß 30-460-001
Anthrazit 30-460-006



Befestigungsmaterial und Montage

Die Anschraubflansche aus hochwertigem Kunststoff haben unter der Edelstahlabdeckung jeweils zwei oder sechs Bohrungen; bei allen Elementen ist das Befestigungsmaterial im Lieferumfang enthalten.

Die Montage erfolgt mittels Edelstahlschrauben (je nach Anforderung entweder 6 x 60 mm oder 8 x 80 mm) und Kunststoffdübeln für Beton, Kalksandvollstein oder Vollziegel.

Bei anderen als den genannten Untergründen sollte ein Fachberater hinzugezogen werden.





Haltegriff

Ob als Handtuchhalter oder einfach nur als Haltegriff – das farbig beschichtete Edelstahlrohr gibt es in vielen Längen.

- Zur Aufnahme der Seifenablage geeignet
- In unterschiedlichen Farben (pulverbeschichtet) und in Edelstahl matt gebürstet lieferbar
- Spezialanfertigungen in unterschiedlichen Längen sind möglich

Länge 300 mm	30-003-0**
Länge 400 mm	30-004-0**
Länge 600 mm	30-006-0**
Länge 800 mm	30-008-0**



WC-Reserverollenhalter

Vorratshaltung in ihrer schönsten Form. Was sich hier stapelt, kann sich sehen lassen. Weil Papier und Edelstahl zu einem Objekt zusammenfinden.

- Edelstahlrohr (d = 30 mm) matt gebürstet

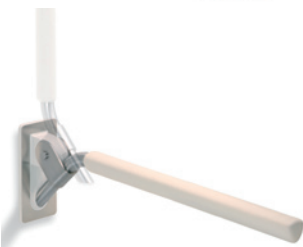
Für 1 Rolle, 46 x 102 mm	31-051-0*
Für 2 Rollen, 46 x 202 mm	31-052-0*

WC-Bürstenhalter

So können Toilettenbürsten auch aussehen. Wenn sie von Lehnen sind, haben sie nicht nur einen Edelstahlkorpus, sondern auch einen sauberen und hygienischen Kunststoffeinsatz (der, wie die Bürste auch, problemlos ersetzt werden kann).

Maße d = 89 mm, h = 372 mm	31-031-0*
----------------------------	-----------

Für die Nachbestellung:	
Kunststoffeinsatz, schwarz	38-252-000
Bürstenkopf, schwarz	38-253-000



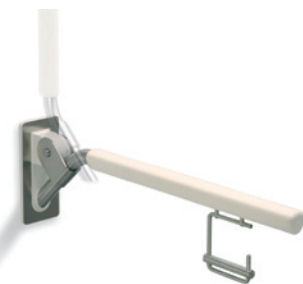
Klappgriff gepolstert

Ein Partner, auf den man sich verlassen kann. Die ergonomische Polsterung aus PU-Schaum sorgt für Komfort. Die stabile Ausführung für Langlebigkeit.

- Umschäumtes Edelstahlrohr (d = 38 mm)
- Hygienisches, porenfreies Polster
- Stabile 6-Loch-Befestigung

Weiß: * letzte Ziffer der Artikelnummer -1
Anthrazit: * letzte Ziffer der Artikelnummer -6

Ausladung 600 mm	30-401-00*
Ausladung 700 mm	30-402-00*
Ausladung 850 mm	30-403-00*



Klappgriff gepolstert – mit Papierrollenhalter

Dieser Klappgriff erweitert die Funktion des Modells 30-401 um einen Papierrollenhalter mit praktischem Papierstopp.

- Umschäumtes Edelstahlrohr (d = 38 mm)
- Hygienisches, porenfreies Polster
- Stabile 6-Loch-Befestigung

Weiß: * letzte Ziffer der Artikelnummer -1
Anthrazit: * letzte Ziffer der Artikelnummer -6

Ausladung 600 mm	30-411-00*
Ausladung 700 mm	30-412-00*
Ausladung 850 mm	30-413-00*



Klappgriff gepolstert – mit 1 Elektrotaster

- Umschäumtes Edelstahlrohr (d = 38 mm)
- Hygienisches, porenfreies Polster
- Stabile 6-Loch-Befestigung

Weiß: * letzte Ziffer der Artikelnummer -1
Anthrazit: * letzte Ziffer der Artikelnummer -6

Ausladung 600 mm (rechts)	30-421-10*
Ausladung 600 mm (links)	30-421-20*
Ausladung 700 mm (rechts)	30-422-10*
Ausladung 700 mm (links)	30-422-20*
Ausladung 850 mm (rechts)	30-423-10*
Ausladung 850 mm (links)	30-423-20*

Installationshinweis: Taster mit Schutzart IP67, Steuerspannung max. 30V=SELV, PLV. Schaltstrom max 2A, passend für alle gängigen Unterputzspülkästen mit elektrischer Steuerung.



Kleiderbügel

Das Bad ist ein Raum, in dem man sich auszieht. Und dieser Kleiderbügel hat nicht nur Charme, sondern auch Kraft: auch für einen Bademantel aus schwerem Walkfrottee.

Artikelnummer: 31-171-000



Winkelgriff

Ein bescheidener Helfer, der nicht aneckt und immer da ist, wenn er gebraucht wird.



Klappgriff gepolstert – mit Papierrollenhalter und 1 Elektrotaster

- Umschäumtes Edelstahlrohr (d = 38 mm)
- Hygienisches, porenfreies Polster
- Stabile 6-Loch-Befestigung

Installationshinweis:
Wie Klappgriff gepolstert mit 1 Elektrotaster (s. Seite 12)



Klappgriff gepolstert – mit Papierrollenhalter und 2 Elektrotastern

- Umschäumtes Edelstahlrohr (d = 38 mm)
- Hygienisches, porenfreies Polster
- Stabile 6-Loch-Befestigung

Installationshinweis:
Wie Klappgriff gepolstert mit 1 Elektrotaster (s. Seite 12)



Klappgriff gepolstert – mit Funkauslösung

- Umschäumtes Edelstahlrohr (d = 38 mm)
- Hygienisches, porenfreies Polster
- Stabile 6-Loch-Befestigung



Maße 300 x 600 mm (rechts) 30-121-1**
Maße 300 x 600 mm (links) 30-121-2**

Maße 300 x 300 mm 30-111-0**

Weiß: * letzte Ziffer der Artikelnummer -1
Anthrazit: * letzte Ziffer der Artikelnummer -6

Ausladung 700 mm (rechts) 30-432-10*
Ausladung 700 mm (links) 30-432-20*
Ausladung 850 mm (rechts) 30-433-10*
Ausladung 850 mm (links) 30-433-20*

Weiß: * letzte Ziffer der Artikelnummer -1
Anthrazit: * letzte Ziffer der Artikelnummer -6

Ausladung 700 mm (rechts) 30-437-10*
Ausladung 700 mm (links) 30-437-20*
Ausladung 850 mm (rechts) 30-438-10*
Ausladung 850 mm (links) 30-438-20*

Weiß: * letzte Ziffer der Artikelnummer -1
Anthrazit: * letzte Ziffer der Artikelnummer -6

Ausladung 600 mm (rechts) 30-441-10*
Ausladung 600 mm (links) 30-441-20*
Ausladung 700 mm (rechts) 30-442-10*
Ausladung 700 mm (links) 30-442-20*
Ausladung 850 mm (rechts) 30-443-10*
Ausladung 850 mm (links) 30-443-20*



Bestellnummern: Die beiden letzten Ziffern der Bestellnummer geben die Farbe an, wobei die vorletzte Ziffer die Farbe des Rohrs, die letzte die Farbe des Kunststoffes bezeichnet. Der Haltegriff 300 mm hat in Blau beispielsweise die Bestellnummer 30-003-033, in Weiß die 30-003-011 usw. Die drittletzte Stelle bezeichnet bei einigen Komponenten die Ausrichtung, also links oder rechts. Elemente mit Edelstahlrohren werden standardmäßig mit weißem Flansch geliefert.

Ausrichtung: 0=beidseitig, 1=rechts, 2=links

30-003-0**

Farbe des Rohres | Farbe des Flansches

Die Farben (RAL-Standard) werden im Druck nur unvollkommen wiedergegeben

Farbe im Bad ist mehr als Kosmetik.

Immer dann, wenn die Serie Lehen Evolution farbig wird, ist pulverbeschichteter Edelstahl im Spiel. Ein aufwendiger Prozess, der für nahtlose Oberflächen sorgt, die besonders hygienisch und pflegeleicht sind.

Die Pulverbeschichtung macht erst möglich, farbige Bauteile mit überragenden Materialeigenschaften einzusetzen, wie sie nur Werkstücken zu eigen sind, die komplett aus Edelstahl gefertigt werden.

Halter und Abdeckplatten bestehen aus matt gebürstetem Edelstahl, die Wandbefestigungen aus durchgefärbtem Qualitätskunststoff, der gratfrei und maßgenau abschließt. Lieferbar sind sechs Farbvarianten und eine Version aus gebürstetem Edelstahl.



reddot design award
winner 2005

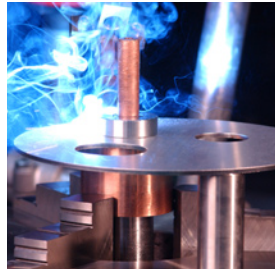
Ausgezeichnet. Geprüft. Für gut befunden.

Die Lehen GmbH wurde vom TÜV Rheinland nach ISO 9001:2008 für das Qualitätsmanagement zertifiziert.

Die Produkte der Serie Lehen Evolution entsprechen der Norm für technische Hilfen für behinderte Menschen (DIN 12182).

Das sollte auch einmal gesagt werden: Wir produzieren ausschließlich in Deutschland und geben auf alle unsere Produkte zwei Jahre Garantie ab Kaufdatum.





Firmensitz der Lehnen GmbH. Kompetenz und Qualität in der zweiten Generation.

 **Lehnen GmbH**
Zum Rachtiger Wald 3 Telefon +49 (0)6571 9049-0 info@lehnen.de
D - 54516 Wittlich Telefax +49 (0)6571 9049-1022 www.lehnen.de

Das Unternehmen Lehnen

Kompetenz in Edelstahl muss man sich erarbeiten. Besser noch, man bringt drei Jahrzehnte Know-how mit: Lehnen fertigt seit über dreißig Jahren hochwertige Edelstahlprodukte – weil das Material pflegeleicht ist und seine Oberfläche höchste Ansprüche an Hygiene und Stabilität mühelos erfüllt.

Für Passgenauigkeit und Maßhaltigkeit auch in feinsten Graden sorgt heute eine computergesteuerte Fertigung, deren Toleranzen die Grenzen des Messbaren ausloten. Moderne Verbindungstechnik und der Einsatz neuer Materialien garantieren eine lange Lebensdauer aller Produkte und sorgen für sicheren Halt in jeder Situation.

Unser Engagement für die Umwelt geht über die Verwendung recyclingfähiger Rohstoffe hinaus: Unter anderem haben wir in eine Vakuum-Destillationsanlage investiert. Darin werden alle anfallenden Abwässer unseres Unternehmens gereinigt und wieder aufbereitet. Auf diese Weise können wir praktisch schadstofffrei produzieren.

