

ŁAZIENKA 50 PLUS

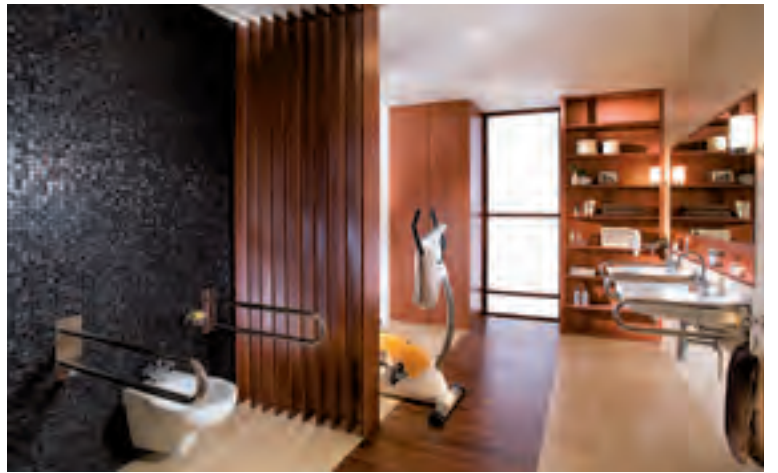
KOŁO  Lehnen



## BEZPIECZNIEJSZA, WYGODNIEJSZA – PO PROSTU LEPSZA ŁAZIENKA

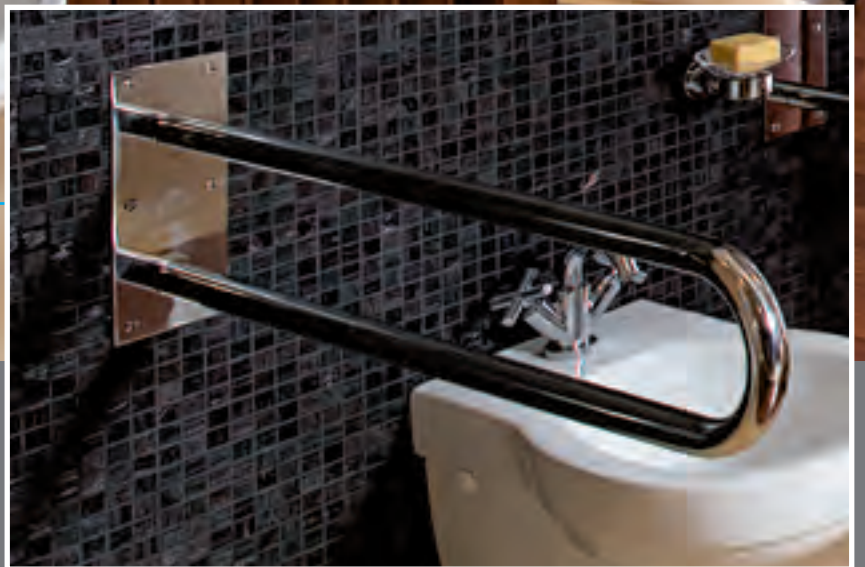
Rzecz cywilizacji to nie tylko historia wielkich odkryć i przełomów technologicznych – to także stale polepszające się warunki życia. Łazienka, do której przywykliśmy przez lata użytkowania, z biegiem czasu może stać się dla nas pomieszczeniem coraz bardziej uciążliwym i nieprzyjaznym. Nasz organizm będzie potrzebował pomocy w coraz bardziej prozaicznych czynnościach. Łazienka powinna się zmieniać wraz z upływem lat jej właściciela i stawać się coraz bardziej bezpieczna i komfortowa. Ta ewolucja

może nastąpić łagodnie, bez radykalnych zmian funkcji łazienki i bez utraty jej walorów estetycznych. Miskom toaletowym mogą towarzyszyć specjalne uchwyty; brodzik może mieć bezpieczną, ryflowaną powierzchnię i wygodne siedzenie; umywalka może być specjalnie wyprofilowana aby można się było na niej wygodnie wesprzeć i odłożyć na niej liczne przybory. Nasza łazienka pokazuje jak można połączyć bezpieczeństwo użytkownika z funkcjonalnością i pięknym wystrojem wnętrza.





Czy wstawanie może być prostsze?  
**Bez wątplenia.** To zasługa perfekcyjnego wykonania  
i wytrzymałości poręczy, której jedynym zadaniem  
jest dbałość o komfort całej rodziny.





## Czy umywalka może być bardziej funkcjonalna? Oczywiście.

Proponujemy pewne i estetycznie wykonane wsparcie w postaci poręczy umywalkowej podnoszącej komfort korzystania z umywalki.



Specjalnie wyprofilowana umywalka pozwoli na swobodne umycie się i odstawienie przyborów toaletowych.



Czy ręcznik może być zawsze tam,  
gdzie powinien? Jasne.

Estetyczna i wytrzymała poręcz ze specjalnym  
wieszakiem na ręcznik sprawia, że podczas toalety  
masz wszystko, czego potrzebujesz pod ręką.





## Czy biorąc prysznic, zawsze trzeba stać? Niekoniecznie.

Przecież nie tylko wygodniej, ale przede wszystkim bezpieczniej, jest brać prysznic, korzystając z wygodnego siedziska z oparciem.



Brodzik ceramiczny z powierzchnią ryflowaną sprzyja bezpiecznej kąpieli i jest łatwy w utrzymaniu czystości.



- Siedzisko prysznicowe uchylne bez oparcia, seria [Lehnen Funktion](#)
- Poręcz prosta, powierzchnia gładka, seria [Lehnen Funktion](#)
- Brodzik ceramiczny kwadratowy [Abele](#)
- Wieszak zasłony prysznicowej, seria [Lehnen Funktion](#)
- Zasłonka prysznicowa, biała, [Lehnen](#)



- Siedzisko prysznicowe uchylne z oparciem, seria [Lehnen Evolution](#)
- Poręcz prosta, seria [Lehnen Evolution](#)
- Poręcz prosta, seria [Lehnen Evolution](#)
- Brodzik ceramiczny kwadratowy [Xeno](#)
- Wieszak zasłony prysznicowej, seria [Lehnen Evolution](#)
- Zasłonka prysznicowa, biała, [Lehnen](#)



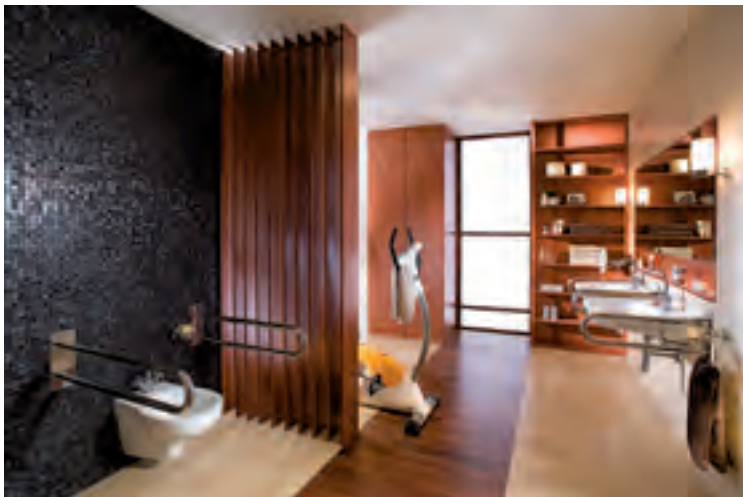
- Miska ustępowa lejowa, wisząca [Varius](#)
- Bidet wiszący z otworem [Varius](#)
- Poręcz ścienna łukowa uchylna, seria [Lehnen Funktion](#)
- Poręcz ścienna łukowa stała, seria [Lehnen Funktion](#)
- Poręcz kątowa, seria [Lehnen Funktion](#)



- Miska ustępowa wisząca [Nova Top Bez Barrier](#)
- Poręcz uchylna, seria [Lehnen Evolution](#)
- Poręcz kątowa, seria [Lehnen Evolution](#)



- Umywalka **Nova Top bez Barrier**, z otworem bez przelewu
- Poręcz ścienna łukowa uchylna, powierzchnia gładka, seria **Lehnen Funktion**
- Siedzisko prysznicowe uchylne bez oparcia, seria **Lehnen Funktion**
- Poręcz prosta, powierzchnia gładka, seria **Lehnen Funktion**
- Brodzik ceramiczny kwadratowy **Abele**



- Umywalka **Nova Top bez Barrier**, z otworem bez przelewu
- Poręcz ścienna łukowa uchylna, powierzchnia gładka, seria **Lehnen Funktion**
- Bidet wiszący z otworem **Varius**
- Poręcz WC ścienna łukowa uchylna, powierzchnia gładka, seria **Lehnen Funktion**



- Umywalka **Vitalis (Keramag)**
- poręcz umywalkowa z uchwytem na ręcznik, seria **Lehnen Evolution**
- Siedzisko prysznicowe uchylne z oparciem, seria **Lehnen Evolution**
- Poręcz prosta, seria **Lehnen Evolution**



- Umywalka **Paracelsus-marka (Keramag)**
- Poręcz ścienna łukowa stała, seria **Lehnen Funktion**
- Poręcz ścienna łukowa uchylna, seria **Lehnen Funktion**



## OBIEKTY REFERENCYJNE **HOTEL SPA DR ERIS**



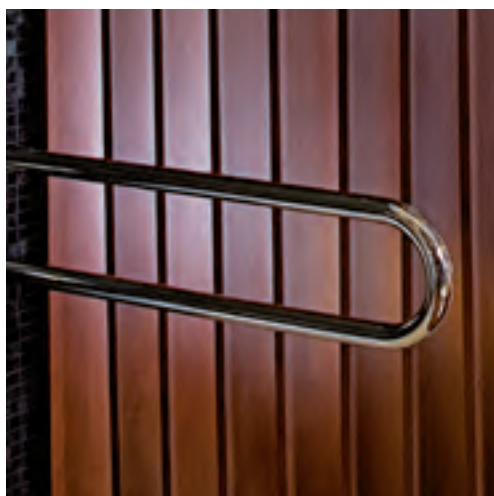
O funkcjonalności i wysokiej jakości produktów oferowanych przez KOŁO i LEHNEN świadczy ich obecność w renomowanych obiektach na terenie całego kraju. Łazienki dla osób niepełnosprawnych i starszych mogą być ciekawym wyzwaniem dla inwestorów i projektantów wnętrz.



## OBIEKTY REFERENCYJNE **POLITECHNIKA WROCŁAWSKA**



Firmy, biura czy uczelnie, które zdecydowały się na zamontowanie produktów KOŁO i LEHNEN, wybrały nie tylko trwałe bezpieczeństwo swoich klientów, pracowników czy studentów, ale również ich dobre samopoczucie oraz komfort podczas korzystania z łazienki.



# KOŁO

Sanitec Koło sp. z o. o. ul. Toruńska 154, 62-600 Koło  
tel.: + 48 63 26 18 400, fax: + 48 63 26 18 600, [www.kolo.com.pl](http://www.kolo.com.pl)

**Infolinia: 0 801 17 17 17**  
(całkowity koszt połączenia: 1 impuls)

 **Lehnen**

Lehnen ul. Wita Stwosza 1-2, 50-148 Wrocław  
tel.: + 48 71 315 28 33, fax: + 48 71 342 02 57  
[biuro@lehnen.pl](mailto:biuro@lehnen.pl), [www.lehnen.pl](http://www.lehnen.pl)